



Arbeitsgemeinschaft der Vermessungsverwaltungen
der Länder der Bundesrepublik Deutschland



4. Flächennutzungssymposium 14. - 15. Juni 2012 in Dresden

Quo Vadis ATKIS -

Entwicklungsperspektiven hin zur GeoInfoDok 7



Arbeitsgemeinschaft der Vermessungsverwaltungen
der Länder der Bundesrepublik Deutschland

- 1970 Start der Konzeptionsphase zur Realisierung des integrierten Nachweise (Buch, Karte) des Liegenschaftskatasters unter Einschluss des Grundbuchs
- 1974 Verabschiedung ALB-Verfahren und Grundbuch
- 1979 Verabschiedung ALK-Verfahren
- 1984 Erste Version ALB im Einsatz
- 1985 Projektgruppe ATKIS
- 1989 Verabschiedung des ATKIS-Konzeptes

Aufbau von ATKIS in 3 Stufen :

1989-1995 / 1996-2000 / 2000-2005



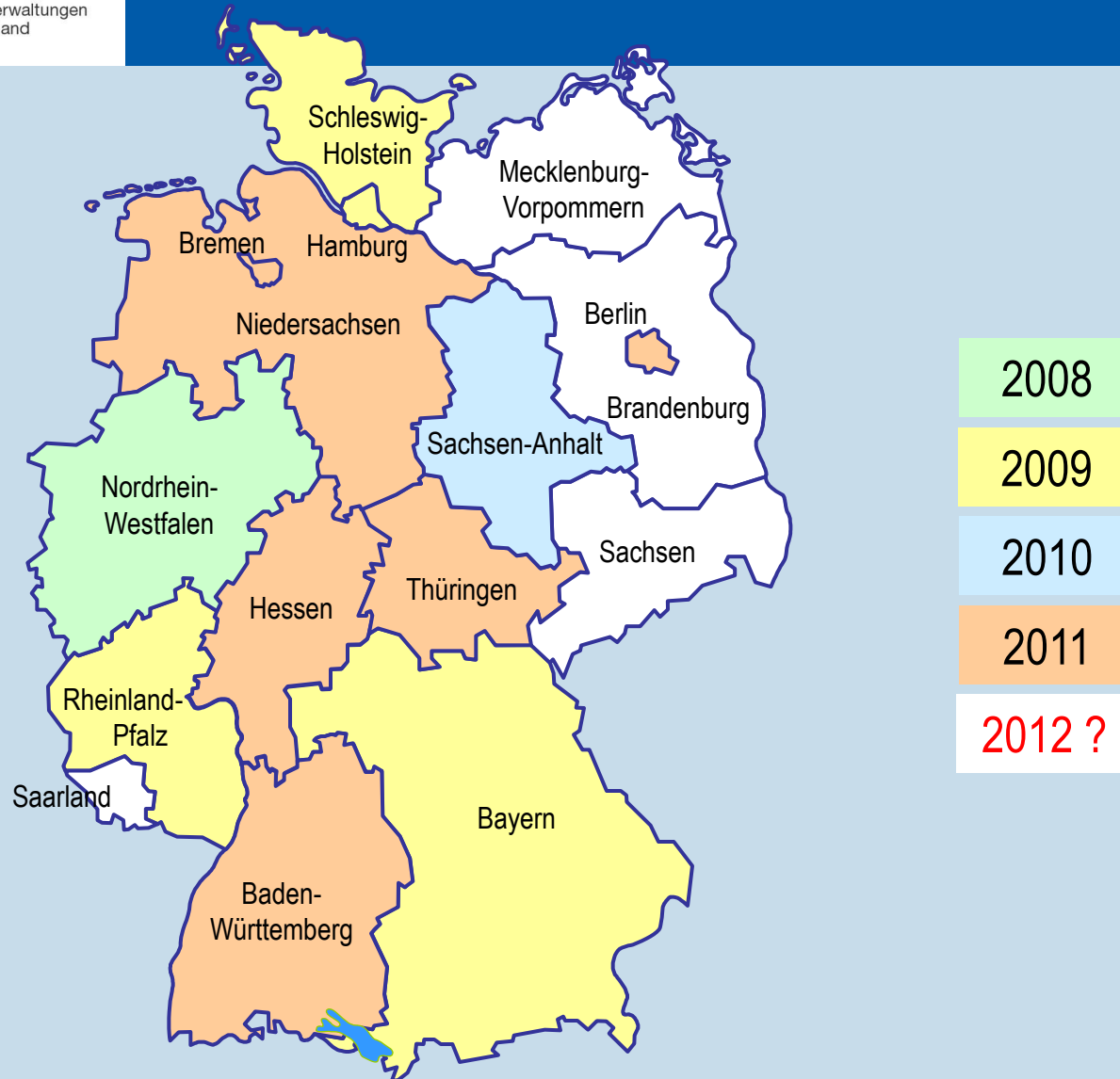
Arbeitsgemeinschaft der Vermessungsverwaltungen
der Länder der Bundesrepublik Deutschland

- 1995 Neukonzeption Integriertes Datenmodell
ALB + ALK = **ALKIS** integriert mit **ATKIS** (neu)
- 1997 AdV – Beschluss **ALKIS**
Gemeinsames ALKIS-ATKIS-Konzept
- 1999 ISO-Normen für ALKIS und ATKIS
- 2000 AdV – Beschluss **AFIS**
Gemeinsames AFIS-ALKIS-ATKIS-Konzept
- 2002 GeoInfoDok Version 1.0 (Teilveröffentlichung)
- 2003 GeoInfoDok Version 2.0 (Weiterentwicklung)
-
- 2008 GeoInfoDok Version 6.0



Arbeitsgemeinschaft der Vermessungsverwaltungen
der Länder der Bundesrepublik Deutschland

Sachstand



Stand 31.12.2011



aktuelle Version

- GeoInfoDok Version 6.0 Stand 11.04.2008
- GeoInfoDok Version 6.0.1 Stand 31.05.2009

- GeoInfoDok Version 6.0.2
- GeoInfoDok Version 6.1

Firmen sehen keinen Bedarf



Gründe für eine GeolInfoDok 7.0

Modellanforderungen -

- Weiterentwicklung der ISO-Normen
- FilterEncoding, aktuelle Version 2.0
- Redundanzen bzw. Widersprüche im AAA-Modell (Constraints, Nodes ...)
- ...



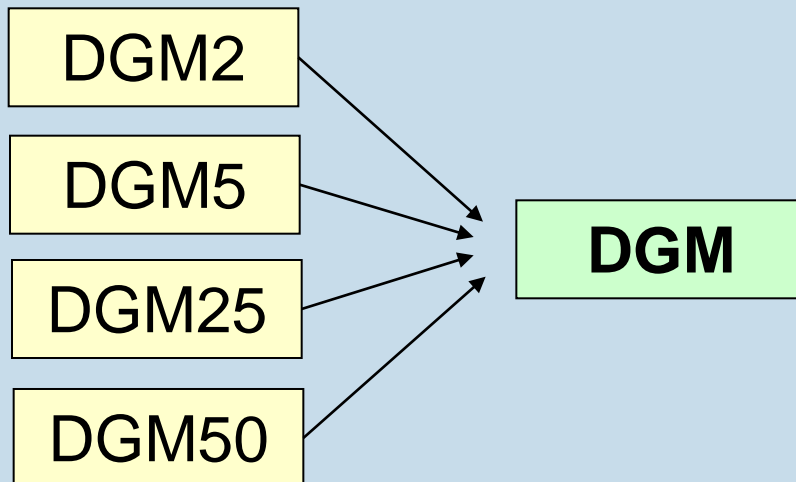
Gründe für eine GeoInfoDok 7.0

Fachanforderungen -

- keine Veränderungen in der GeoInfoDok seit 31.5.2009, aber über 200 Revisionsmeldungen (Stand 31. März 2012)
- Weitergehende Harmonisierung ALKIS/ATKIS
- 3D-Modellierung für Gebäude und DHM
- teilweise keine Umsetzung der bisherigen Arbeitskreis-Beschlüsse
- ...



Digitale Geländemodelle



Bisher:

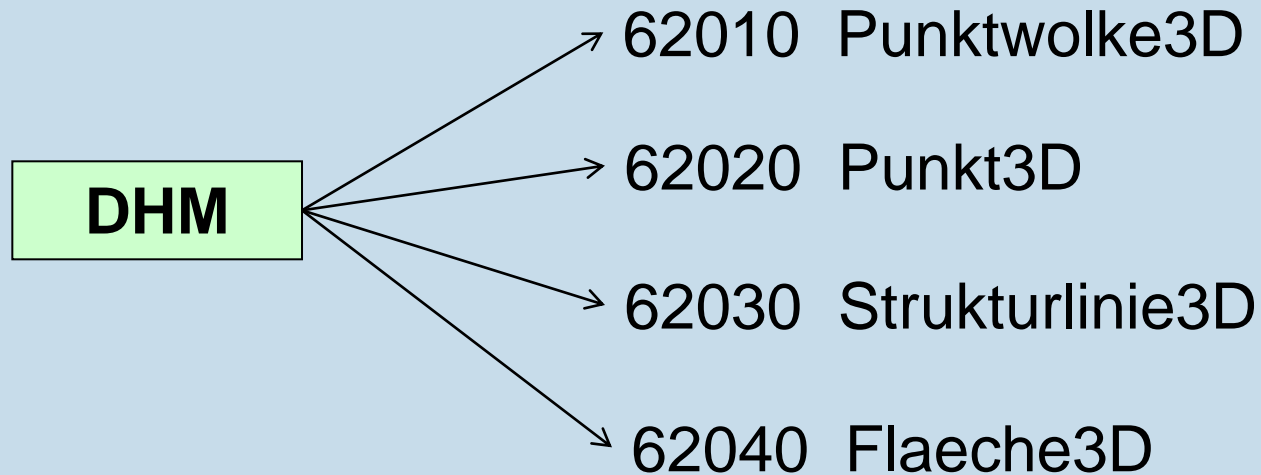
- Je DGM eine Modellart

Neue Modellierung:

- Nur eine Modellart



Digitale Höhenmodelle Einführung von 3D-Objektarten





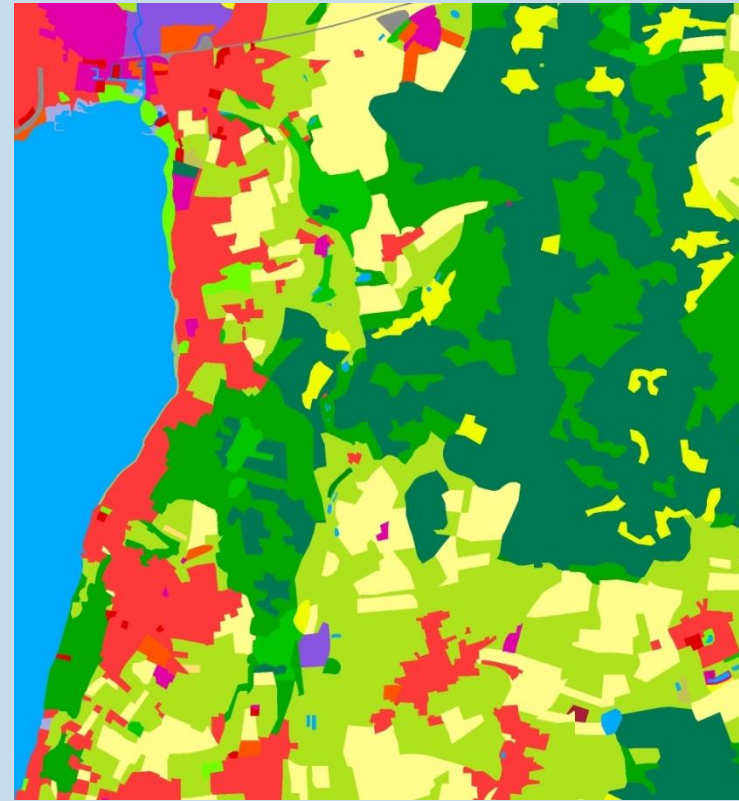
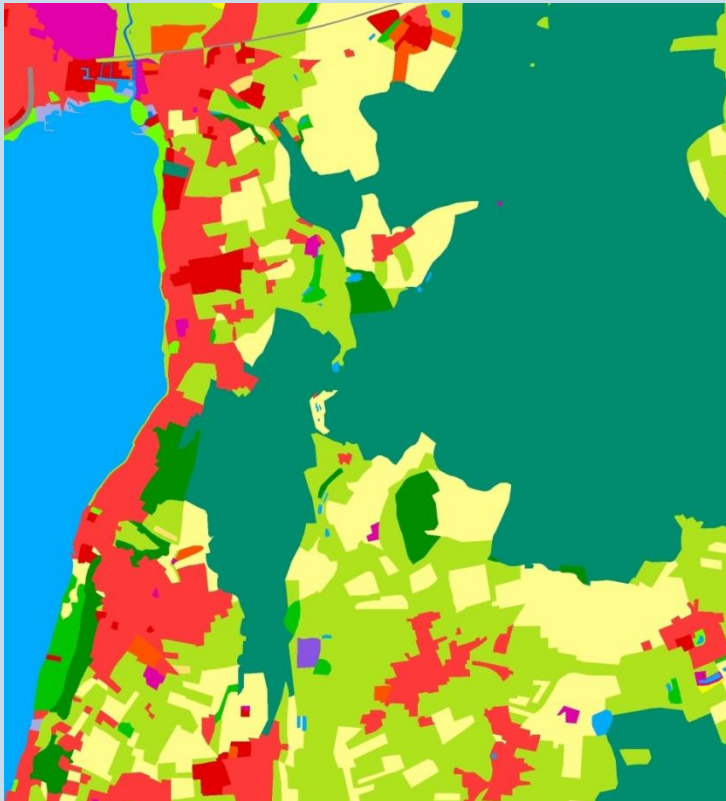
Erweiterung des Grunddatenbestandes und Ergänzung des Basis-DLM um Objekte, Attribute und Wertearten (CLC-Klassen)

| | | |
|---|---|---------------------------|
| ZUS bei mehreren Objektarten | > | Baustellen |
| 43007 Unland, Vegetationslose Fläche, FKT Naturnahe Fläche (G) | > | 321 Natürliches Grasland |
| 43007 Unland, Vegetationslose Fläche, FKT Sukzessionsfläche (G) | > | 324 Wald-Strauch-Übergang |
| 54001 Vegetationsmerkmal, ZUS 6100 Waldverjüngungs-, Neuanpflanzungsfläche (G) | | |
| 43001 Landwirtschaft, VEG Salzwiese (G) | > | 421 Salzwiese |
| 55001 AX_Gewässermerkmal, ART 1700 Bodden, Haff (G) | > | 521 Lagune |
| 44001 AX_Fließgewaesser, FKT 8230 Flussmündungstrichter (G) | > | 522 Mündungsgebiet |



Verfeinerung im Vegetationsbereich

Zusammenarbeit mit dem BKG





Beispielhafte Neuerungen :

- **Einführung der Fahrtrichtung bei Straße und Weg**
- **Neumodellierung der Landschaft (Namensgut)**
- **Einführung der Modellart „Basis-DLM“ bei der Objektart Gebäude für alle Attribute (1:1)**



Revisionsliste

| Nr. | Quelle, Datum | Bereich | OA | Wertung | Kommentar | Antwort/Entscheidung der AdV | Bearbeitungsvermerk |
|------|-------------------|---------|-------|---------|---|---|--------------------------|
| 1986 | PG OK 06.01.12 | ATKIS | 41002 | | AX_IndustrieUndGewerbeflaeche Ergänzung der Erfassungskriterien; Änderung der Definition FKT 2510; Streichung der Wertearten 3000-5000 beim Attribut FGT; Streichung der Wertearart 5000 beim Attribut PEG und Einführung einer neuen Wertearart 7500 „Biomasse“; Einführung der Wertearart 4000 beim Attribut ZUS und Kennzeichnung als Grunddatenbestand. | Zustimmung des AK GT durch Umlaufbeschluss 02/2011. Abgestimmt mit ALKIS | Erl. 21.02.12 Nr. 126 |
| 1987 | PG OK 06.01.12 | ATKIS | 41004 | | AX_Bergbaubetrieb Streichung der Wertearten 3004 und 3010 beim Attribut AGT. | Zustimmung des AK GT durch Umlaufbeschluss 02/2011. | Erl. 21.02.12 Nr. 126 |
| 1988 | PG OK 06.01.12 | ATKIS | 41005 | | AX_TagebauGrubeSteinbruch Streichung der Wertearten 1006, 1013, 2011, 2014 und 5007 beim Attribut AGT. | Zustimmung des AK GT durch Umlaufbeschluss 02/2011. | Erl. 21.02.12 Nr. 126 |
| 1989 | PG OK 06.01.12 | ATKIS | 41007 | | AX_FlaecheBesondererFunktionalerPraegung Einführung des Grunddatenbestandes beim Attribut FKT und der Wertearten 1120, 1150, 1160 und 1170 | Zustimmung des AK GT durch Umlaufbeschluss 02/2011. | Erl. 21.02.12 Nr. 126 |
| 1990 | PG OK 06.01.12 | ATKIS | 41008 | | AX_SportFreizeitUndErholungsflaeche Einführung der Wertearart 4295 „Freizeitfluggelände“ beim Attribut FKT für Basis-DLM und DLM50. Einführung des Grunddatenbestandes bei den Wertearten 4290 für Basis-DLM und 4310 für Basis-DLM und DLM50. | Zustimmung des AK GT durch Umlaufbeschluss 02/2011. Abgestimmt mit ALKIS | Erl. 21.02.12 Nr. 126 |
| 1991 | PG OK 06.01.12 | ATKIS | 42002 | | AX_Strasse Änderung der Kardinalität beim Attribut ZNM von 0:1 auf 0:* und Änderung der Definition. | Zustimmung des AK GT durch Umlaufbeschluss 02/2011. Abgestimmt mit ALKIS | Erl. 21.02.12 Nr. 126 |
| 1992 | PG OK 06.01.12 | ATKIS | 42003 | | AX_Strassenachse Streichung der Attribute BDI und BDU, dafür wird ein neues Attribut BVB „Besondere Verkehrsbedeutung“ eingeführt. Einführung des neuen Attributs „Fahrtrichtung“. | Zustimmung des AK GT durch Umlaufbeschluss 02/2011. | |
| 1993 | PG OK 06.01.12 | ATKIS | 42005 | | AX_Fahrbahnachse Einführung des neuen Attributs FAR „Fahrtrichtung“. | Zustimmung des AK GT durch Umlaufbeschluss 02/2011. | |
| 1994 | PG OK 06.01.12 | ATKIS | 42008 | | AX_Fahrwegachse Redaktionelle Änderungen der Konsistenzbedingung und des Attributs BEF. Umbenennung der Wertearart 1000 von „Befestigt“ in „Leicht | Zustimmung des AK GT durch Umlaufbeschluss 02/2011. | |



Arbeitsgemeinschaft der Vermessungsverwaltungen
der Länder der Bundesrepublik Deutschland

Blick auf Version 7.0

Daher: Version 7.0

mit Berücksichtigung der Studie Harmonisierung (2007)

Was ist bei der Harmonisierung ALKIS / ATKIS vorgesehen ?



Harmonisierung ALKIS und ATKIS z. B. Grunddatenbestand

Grundsatz:

- Einmal erfassen - mehrfach nutzen
- ATKIS-Daten können aus ALKIS-Daten aggregiert werden

Konsequenz:

Anpassungen beim Grunddatenbestand !

Beispiel Objektart: Sport, Freizeit und Erholungsfläche ...



Grunddatenbestand

Differenzen ALKIS / ATKIS

Inhalt AAA-Modell

«enumeration»

AX_Funktion_SportFreizeitUndErholungsflaeche

Sportanlage = 4100
Gebäude- und Freifläche Sport, Freizeit und Erholung = 4001
Gebäude- u. Freifläche Erholung, Sport = 4101
Golfplatz = 4110
Sportplatz = 4120
Rennbahn = 4130
Reitplatz = 4140
Schießanlage = 4150
Eis-, Rollschuhbahn = 4160
Tennisplatz = 4170
Freizeitanlage = 4200
Zoo = 4210
Gebäude- u. Freifläche Erholung, Zoologie = 4211
Safaripark, Wildpark = 4220
Freizeitpark = 4230
Freilichttheater = 4240
Freilichtmuseum = 4250
Autokino, Freilichtkino = 4260
Verkehrsübungsplatz = 4270
Hundeübungsplatz = 4280
Modellflugplatz = 4290
Erholungsfläche = 4300
Gebäude- und Freifläche Erholung = 4301
Wochenend- und Ferienhausfläche = 4310
Schwimmbad, Freibad = 4320
Gebäude- u. Freifläche Erholung, Bad = 4321
Campingplatz = 4330
Gebäude- u. Freifläche Erholung, Camping = 4331
Grünanlage = 4400
Grünfläche = 4410
Park = 4420
Botanischer Garten = 4430
Gebäude- u. Freifläche Erholung, Botanik = 4431
Kleingarten = 4440
Wochenendplatz = 4450
Garten = 4460
Spielplatz, Bolzplatz = 4470
Sonstiges = 9999

Grunddatenbestand ALKIS

Grünanlage = 4400

Grunddatenbestand ATKIS

Sportanlage = 4100
Golfplatz = 4110
Freizeitanlage = 4200
Zoo = 4210
Safaripark, Wildpark = 4220
Freizeitpark = 4230
Freilichttheater = 4240
Freilichtmuseum = 4250
Autokino, Freilichtkino = 4260
Modellflugplatz = 4290
Wochenend- und Ferienhausfläche = 4310
Schwimmbad, Freibad = 4320
Campingplatz = 4330
Grünanlage = 4400
Park = 4420
Kleingarten = 4440



Arbeitsgemeinschaft der Vermessungsverwaltungen
der Länder der Bundesrepublik Deutschland

Fazit:

ALKIS Grunddatenbestand erheblich erweitern

oder

ATKIS-Grunddatenbestand erheblich verkleinern



«enumeration»

AX_Funktion_SportFreizeitUndErholungsflaeche

Sportanlage = 4100
Gebäude- und Freifläche Sport, Freizeit und Erholung = 4001
Gebäude- u. Freifläche Erholung, Sport = 4101
Golfplatz = 4110
Sportplatz = 4120
Rennbahn = 4130
Reitplatz = 4140
Schießanlage = 4150
Eis-, Rollschuhbahn = 4160
Tennisplatz = 4170
Freizeitanlage = 4200
Zoo = 4210
Gebäude- u. Freifläche Erholung, Zoologie = 4211
Safaripark, Wildpark = 4220
Freizeitpark = 4230
Freilichttheater = 4240
Freilichtmuseum = 4250
Autokino, Freilichtkino = 4260
Verkehrsübungsplatz = 4270
Hundeübungsplatz = 4280
Modellflugplatz = 4290
Erholungsfläche = 4300
Gebäude- und Freifläche Erholung = 4301
Wochenend- und Ferienhausfläche = 4310
Schwimmbad, Freibad = 4320
Gebäude- u. Freifläche Erholung, Bad = 4321
Campingplatz = 4330
Gebäude- u. Freifläche Erholung, Camping = 4331
Grünanlage = 4400
Grünfläche = 4410
Park = 4420
Botanischer Garten = 4430
Gebäude- u. Freifläche Erholung, Botanik = 4431
Kleingarten = 4440
Wochenendplatz = 4450
Garten = 4460
Spielplatz, Bolzplatz = 4470
Sonstiges = 9999

«enumeration»

AX_Funktion_SportFreizeitUndErholungsflaeche

Sportanlage = 4100

Golfplatz = 4110

Freizeitanlage = 4200
Zoo = 4210

Safaripark, Wildpark = 4220
Freizeitpark = 4230
Freilichttheater = 4240
Freilichtmuseum = 4250
Autokino, Freilichtkino = 4260

Modellflugplatz = 4290

Wochenend- und Ferienhausfläche = 4310
Schwimmbad, Freibad = 4320

Campingplatz = 4330

Grünanlage = 4400

Park = 4420

Kleingarten = 4440

«enumeration»

AX_Funktion_SportFreizeitUndErholungsflaeche

Sportanlage = 4100

Golfplatz = 4110
Sportplatz = 4120
Rennbahn = 4130
Reitplatz = 4140
Schießanlage = 4150
Eis-, Rollschuhbahn = 4160
Tennisplatz = 4170
Freizeitanlage = 4200
Zoo = 4210

Safaripark, Wildpark = 4220
Freizeitpark = 4230
Freilichttheater = 4240
Freilichtmuseum = 4250
Autokino, Freilichtkino = 4260
Verkehrsübungsplatz = 4270
Hundeübungsplatz = 4280
Modellflugplatz = 4290
Erholungsfläche = 4300

Wochenend- und Ferienhausfläche = 4310
Schwimmbad, Freibad = 4320

Campingplatz = 4330

Grünanlage = 4400
Grünfläche = 4410
Park = 4420
Botanischer Garten = 4430

Kleingarten = 4440
Wochenendplatz = 4450
Garten = 4460
Spielplatz, Bolzplatz = 4470
Sonstiges = 9999



Zeitplanung:

- | | |
|------------------------|---|
| 31.03.2012 | Entwurf der GeoInfoDok 7.0 (Havannaversion) Veröffentlichung unter AdV-online |
| 30.06.2012 | Vorstellung der Eckpunkte in den Arbeitskreisen (AAA-Projektgruppen) |
| 31.10.2012 | Erste Lesung in den Ländern, Rücklauf an AAA-RAus Diskussion Stand und weiteres Vorgehen GID 7.0 (AAA-Koordinierungsgremium) |
| 4. Quartal 2012 | Workshop des AAA-RAus mit Experten der Länder |
| 1. Quartal 2013 | Fertigstellung GID 7.0 (AAA-RAus, AAA-Koord.) |
| 2. Quartal 2013 | Arbeitskreise → Beschlussfassung |
| 3. Quartal 2013 | Plenum → Beschlussfassung |



Arbeitsgemeinschaft der Vermessungsverwaltungen
der Länder der Bundesrepublik Deutschland

www.adv-online / AAA-Modell / Dokumente der GeoInfoDok

- Hauptdokument GeoInfoDok
- Fachspezifische Anwendung des Basisschemas
- Das externe Modell, Datenaustausch
- Katalog des Basisschema und des Versionierungsschema
- AFIS – ALKIS Filterencoding
- Amtliches Festpunktinformationssystem (AFIS)
- Amtliches Liegenschaftskasterinformationssystem (ALKIS)
- **Amtliches Topographisch-Kartographisches Informationssystem (ATKIS)**
 - Objektartenkatalog Basis-DLM**
 - Erläuterungen zum Basis-DLM**
 - Modellierungsbeispiele**
- Metadatenkataloge



Aktuelle Dokumente der GeoInfoDok

Die zum 11.04.2008 veröffentlichten Dokumente der GeoInfoDok Version 6.0 (Vollversion) und älter stehen allen interessierten Stellen zur Verfügung. Die Änderungen gegenüber den Vorversionen sind in einer Revisionsliste dokumentiert, in der die Stellungnahmen fortlaufend nummeriert werden. Weitere Veröffentlichungen zur GeoInfoDok 6.0 erfolgen im Laufe des Jahres 2008. Die weitere Pflege der Dokumentation erfolgt durch das AFIS-ALKIS-ATKIS-Koordinierungsgremium. Für Rücksprachen und Anregungen stehen Ihnen zur Verfügung:

| Fachbereich | Name | Telefon | E-Mail |
|---|-------------------------|-------------------|--|
| Basisschema, Anwendungsschema und NAS | Herr Markus Seifert | 089 / 2129 - 1002 | markus.seifert@lvg.bayern.de |
| ALKIS | Herr Burkhard Schlegel | 0221 / 147 - 3541 | burkhard.schlegel@bezreg-koeln.nrw.de |
| ATKIS | Frau Ramona Kurstedt | 0361 / 378 - 3613 | ramona.kurstedt@tlvermgeo.thueringen.de |
| AFIS | Herr Heinrich Derenbach | 0721 / 9185 - 340 | heinrich.derenbach@lgl.bwl.de |



Arbeitsgemeinschaft der Vermessungsverwaltungen
der Länder der Bundesrepublik Deutschland

Blick auf Version 7.0

Vielen Dank für Ihre Aufmerksamkeit !

Wolfram Kunze

--

Oberstraße 105

53844 Troisdorf

Telefon: + 49 (0) 228 – 45 24 99

Email: wolfram.kunze@gmx.de